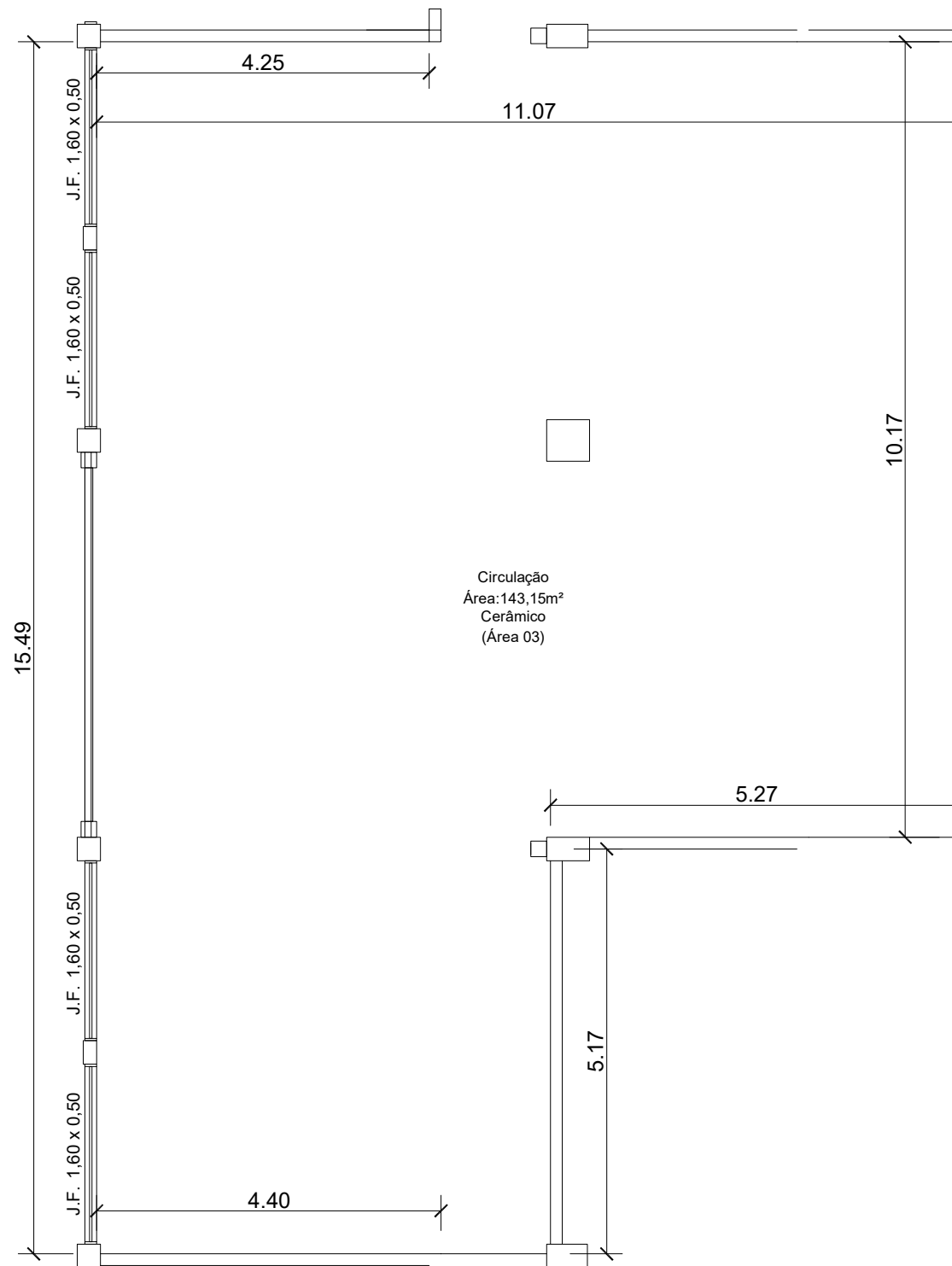
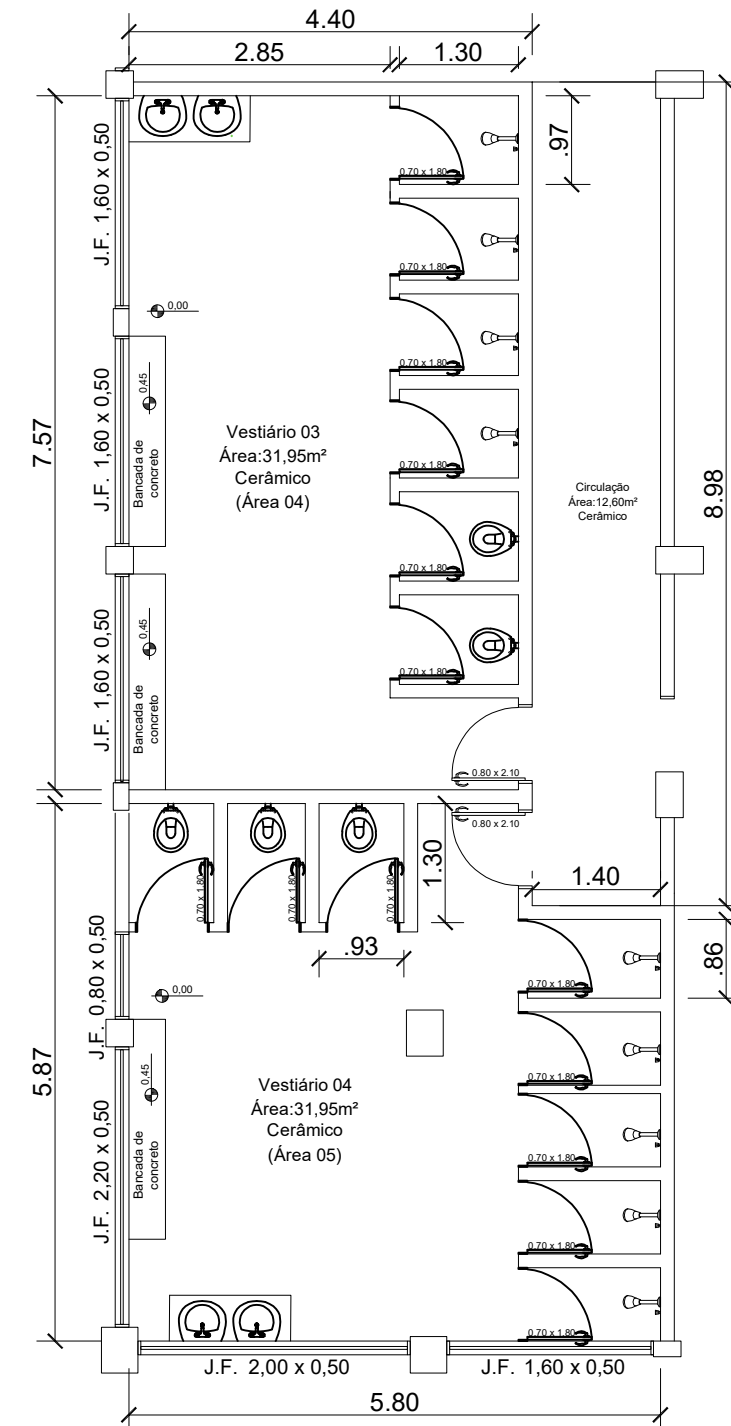



1 Planta Baixa
Área 01 e 02

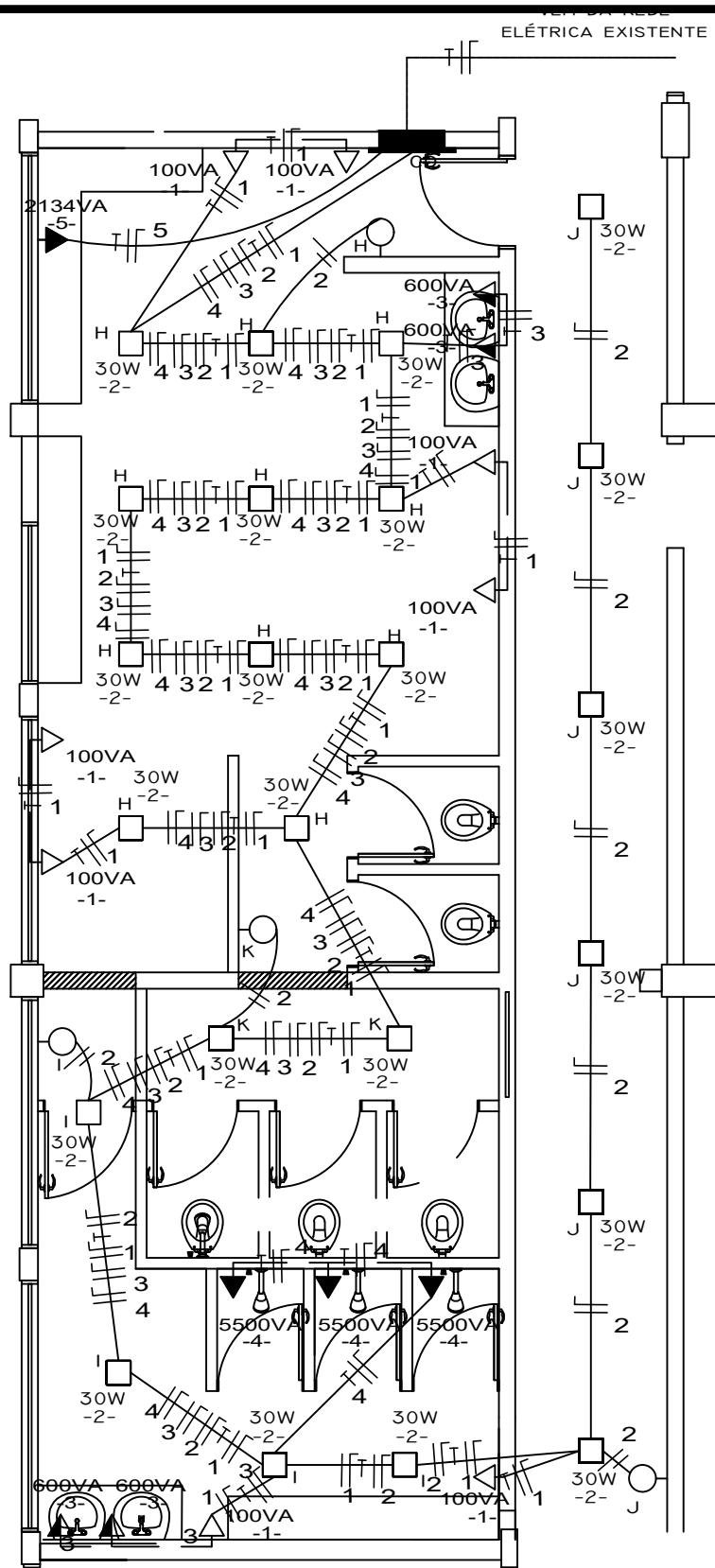


1 Planta Baixa
Área 03

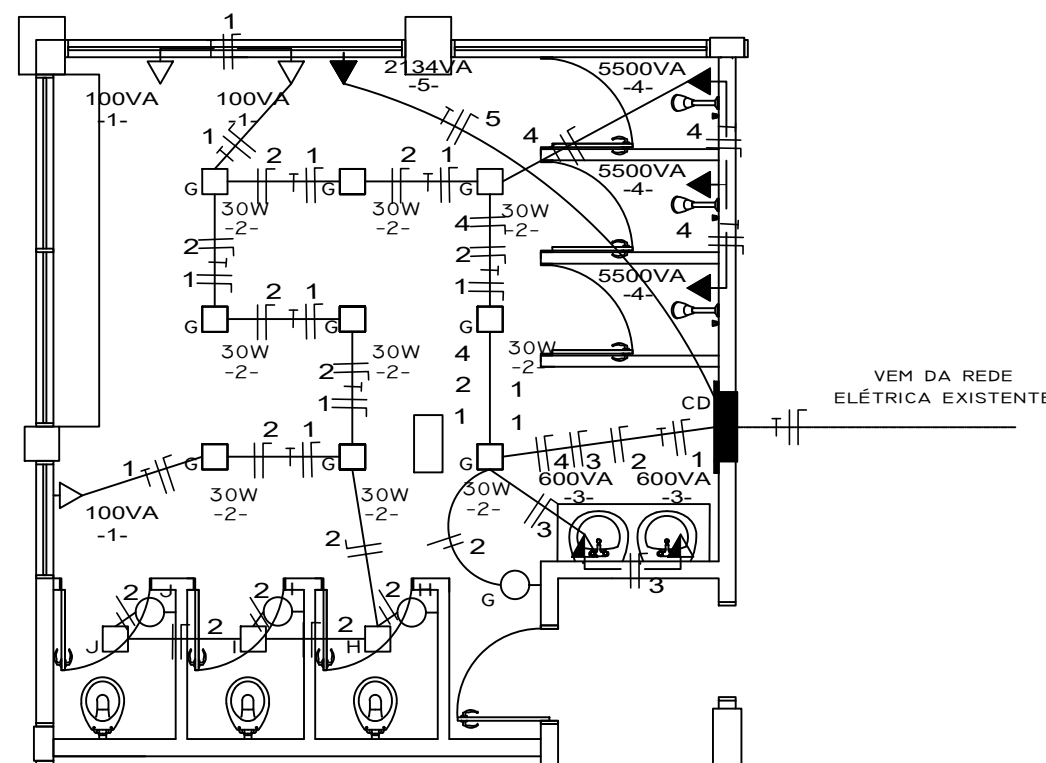


1 Planta Baixa
Área 04 e 05

 Ginásio Municipal de Esportes Wilson Maximino Mânica	
Objeto: Reforma (Vestiários, Circulação e quadra). Endereço: Rua Goías, nº 745 - Bairro: Assis Brasil - Município de Ijuí/RS.	
Andrei Cossetin Sczmanski Prefeito	TIPO: Planta Baixa Áreas 01,02,03,04,05
	DATA: Novembro/2024 S/ESC.
Fábio Burgo da Silva Engenheiro Civil CREA RS 212946	PRANCHA: 01 - 08



Área 02



Área 01

CONVENÇÕES	
	LUMINÁRIA DE LED - 30W
	LUMINÁRIA DE LED - 18W
	TOMADA BAIXA - H= 0,30m
	TOMADA MÉDIA - H= 1,30m
	TOMADA ALTA - H= 2,10m - CHUVEIRO/AR
	INTERRUPTOR SIMPLES
	CENTRO DE DISTRIBUIÇÃO
	TERRA - NEUTRO - FASE - RETORNO
	ELETRODUTO EMB. NA PAREDE

3 Elétrica

QUADRO DE CARGAS - ÁREA 01								
CIRCUITO	LÂMPADAS		TOMADAS			POTÊNCIA (W)	CONDUTOR (mm ²)	PROTEÇÃO (A)
	30w	18w	100	600	7.800	2.134		
(1) TOMADAS-TUGS	—	—	03	—	—	300	2.5	20A
(2) ILUMINAÇÃO	09	03	—	—	—	324	1.5	10A
(3) TOMADAS-TUES	—	—	—	02	—	1.200	2.5	20A
(4) CHUVEIRO - 01	—	—	—	—	01	5.500	6.0	40A
(4) CHUVEIRO - 02	—	—	—	—	01	5.500	6.0	40A
(4) CHUVEIRO - 03	—	—	—	—	01	5.500	6.0	40A
(5) AR COND.	—	—	—	—	01	2.134	2.5	20A
TOTAL	09	03	03	02	03	20.458		

QUADRO DE CARGAS - ÁREA 02								
CIRCUITO	LÂMPADAS		TOMADAS			POTÊNCIA (W)	CONDUTOR (mm ²)	PROTEÇÃO (A)
	30w	18w	100	600	7.800	2.134		
(1) TOMADAS-TUGS	—	—	08	—	—	800	2.5	20A
(2) ILUMINAÇÃO	23	—	—	—	—	690	1.5	10A
(3) TOMADAS-TUES	—	—	—	04	—	2.400	2.5	20A
(4) CHUVEIRO - 01	—	—	—	—	01	5.500	6.0	40A
(4) CHUVEIRO - 02	—	—	—	—	01	5.500	6.0	40A
(4) CHUVEIRO - 03	—	—	—	—	01	5.500	6.0	40A
(5) AR COND.	—	—	—	—	01	2.134	2.5	20A
TOTAL	23	00	08	04	03	22.524		



Ginásio Municipal de Esportes Wilson Máximo Mânica

Objeto: Reforma (Vestiários, Circulação e quadra).

Endereço: Rua Goías, nº 745 - Bairro: Assis Brasil - Município de Ijuí/RS.

TIPO: Elétrica 01

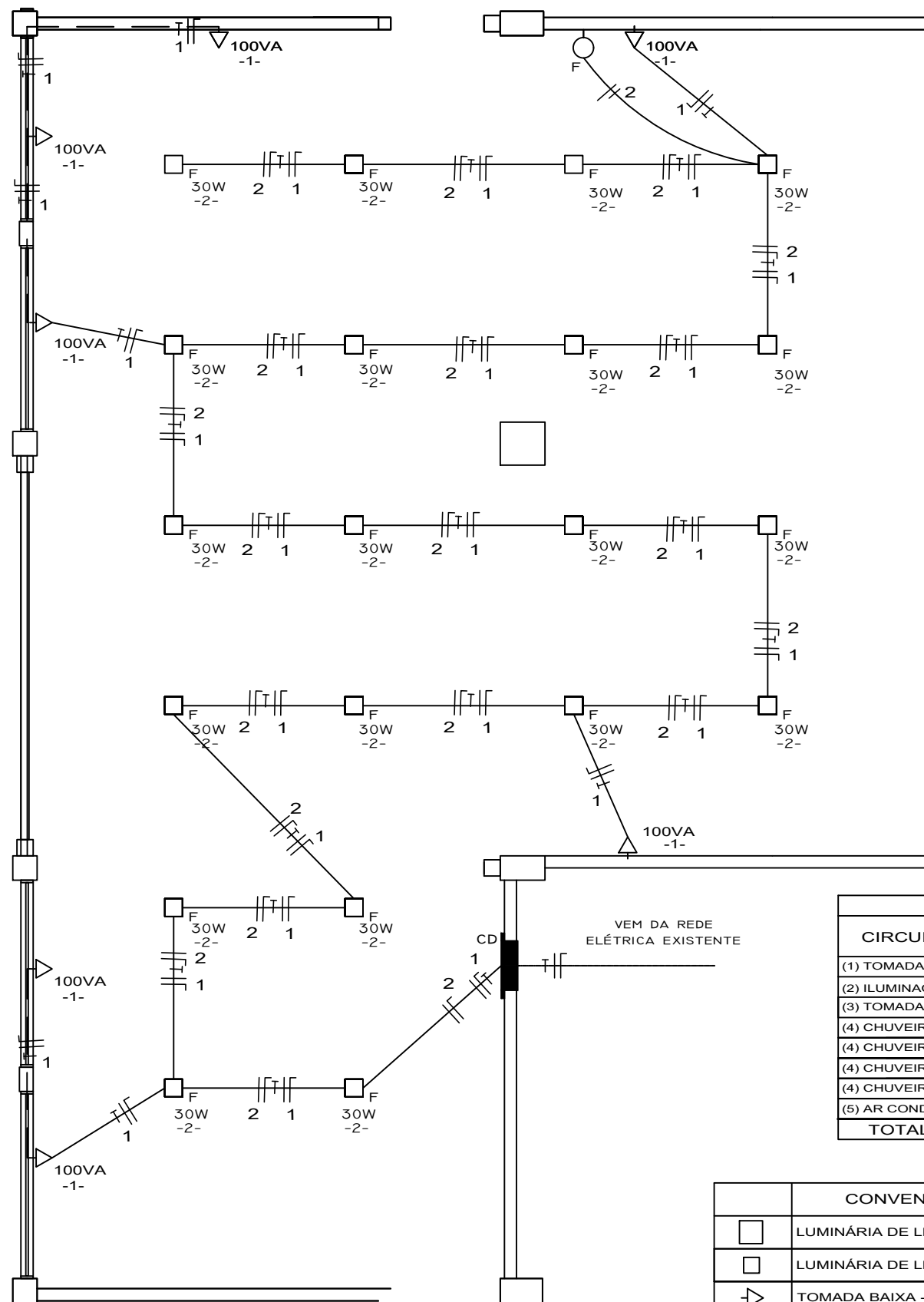
DATA: Novembro/2024

S/ESC.

Andrei Cossetin Sczmanski
Prefeito

Fábio Burgo da Silva
Engenheiro Civil
CREA RS 212946

PRANCHA: 02 - 08

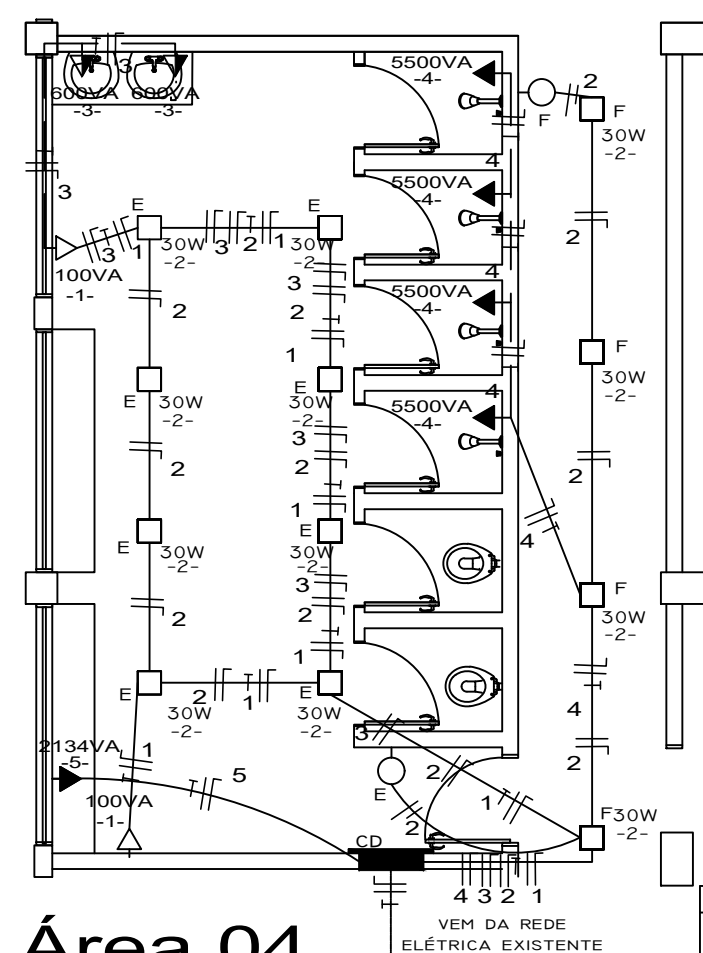


Área 03

QUADRO DE CARGAS - ÁREA 03							
CIRCUITO	LÂMPADAS		TOMADAS		POTÊNCIA	CONDUTOR	PROTEÇÃO
	30W	18W	100	600	(W)	(mm²)	(A)
(1) TOMADAS-TUGS	—	—	07	—	700	2.5	20A
(2) ILUMINAÇÃO	20	—	—	—	600	1.5	10A
TOTAL	20	00	07	00	1.300		

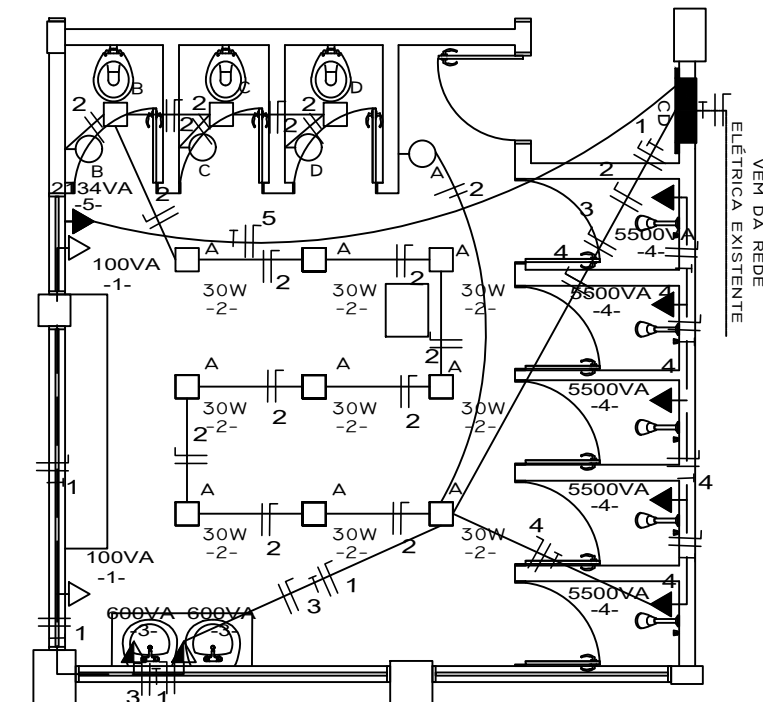
CONVENÇÕES	
	LUMINÁRIA DE LED - 30W
	LUMINÁRIA DE LED - 18W
	TOMADA BAIXA - H= 0,30m
	TOMADA MÉDIA - H= 1,30m
	TOMADA ALTA - H= 2,10m - CHUVEIRO/AR
	INTERRUPTOR SIMPLES
	CENTRO DE DISTRIBUIÇÃO
	TERRA - NEUTRO - FASE - RETORNO
	ELETRODUTO EMB. NA PAREDE

Área 04



QUADRO DE CARGAS - ÁREA 04								
CIRCUITO	LÂMPADAS		TOMADAS		POTÊNCIA	CONDUTOR	PROTEÇÃO	
	30W	18W	100	600	(W)	(mm²)	(A)	
(1) TOMADAS-TUGS	—	—	02	—	200	2.5	20A	
(2) ILUMINAÇÃO	12	—	—	—	360	1.5	10A	
(3) TOMADAS-TUES	—	—	—	02	1.200	2.5	20A	
(4) CHUVEIRO - 01	—	—	—	—	5.500	6.0	40A	
(4) CHUVEIRO - 02	—	—	—	—	5.500	6.0	40A	
(4) CHUVEIRO - 03	—	—	—	—	5.500	6.0	40A	
(4) CHUVEIRO - 04	—	—	—	—	5.500	6.0	40A	
(5) AR COND.	—	—	—	—	2.134	2.5	20A	
TOTAL	12	00	02	02	25.894			

Área 05



QUADRO DE CARGAS - ÁREA 05								
CIRCUITO	LÂMPADAS		TOMADAS		POTÊNCIA	CONDUTOR	PROTEÇÃO	
	30W	18W	100	600	(W)	(mm²)	(A)	
(1) TOMADAS-TUGS	—	—	02	—	200	2.5	20A	
(2) ILUMINAÇÃO	09	03	—	—	324	1.5	10A	
(3) TOMADAS-TUES	—	—	—	02	1.200	2.5	20A	
(4) CHUVEIRO - 01	—	—	—	—	5.500	6.0	40A	
(4) CHUVEIRO - 02	—	—	—	—	5.500	6.0	40A	
(4) CHUVEIRO - 03	—	—	—	—	5.500	6.0	40A	
(4) CHUVEIRO - 04	—	—	—	—	5.500	6.0	40A	
(4) CHUVEIRO - 05	—	—	—	—	5.500	6.0	40A	
(5) AR COND.	—	—	—	—	2.134	2.5	20A	
TOTAL	09	03	02	02	31.358			

3 Elétrica



Ginásio Municipal de Esportes Wilson Maximino Mânica

Objeto: Reforma (Vestiários, Circulação e quadra).

Endereço: Rua Goías, nº 745 - Bairro: Assis Brasil - Município de Ijuí/RS.

Andrei Cossetin Sczmanski
Prefeito

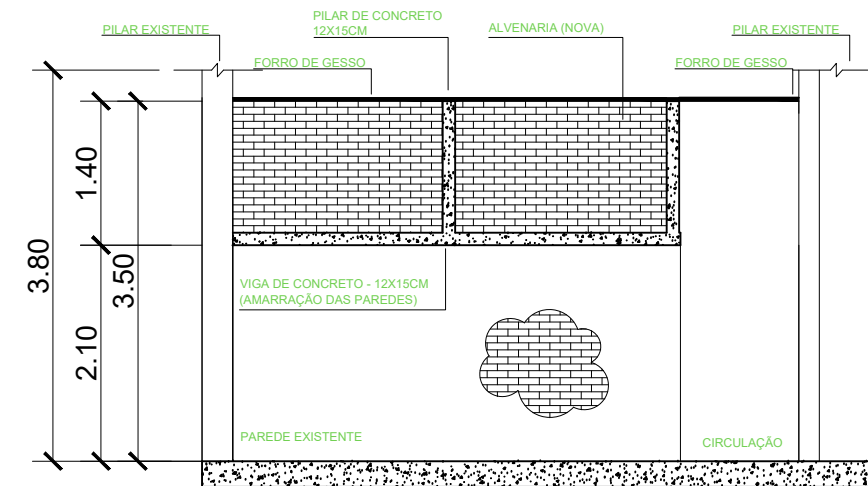
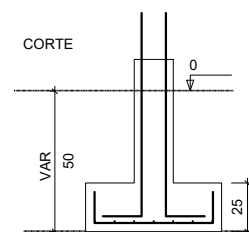
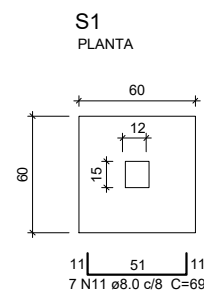
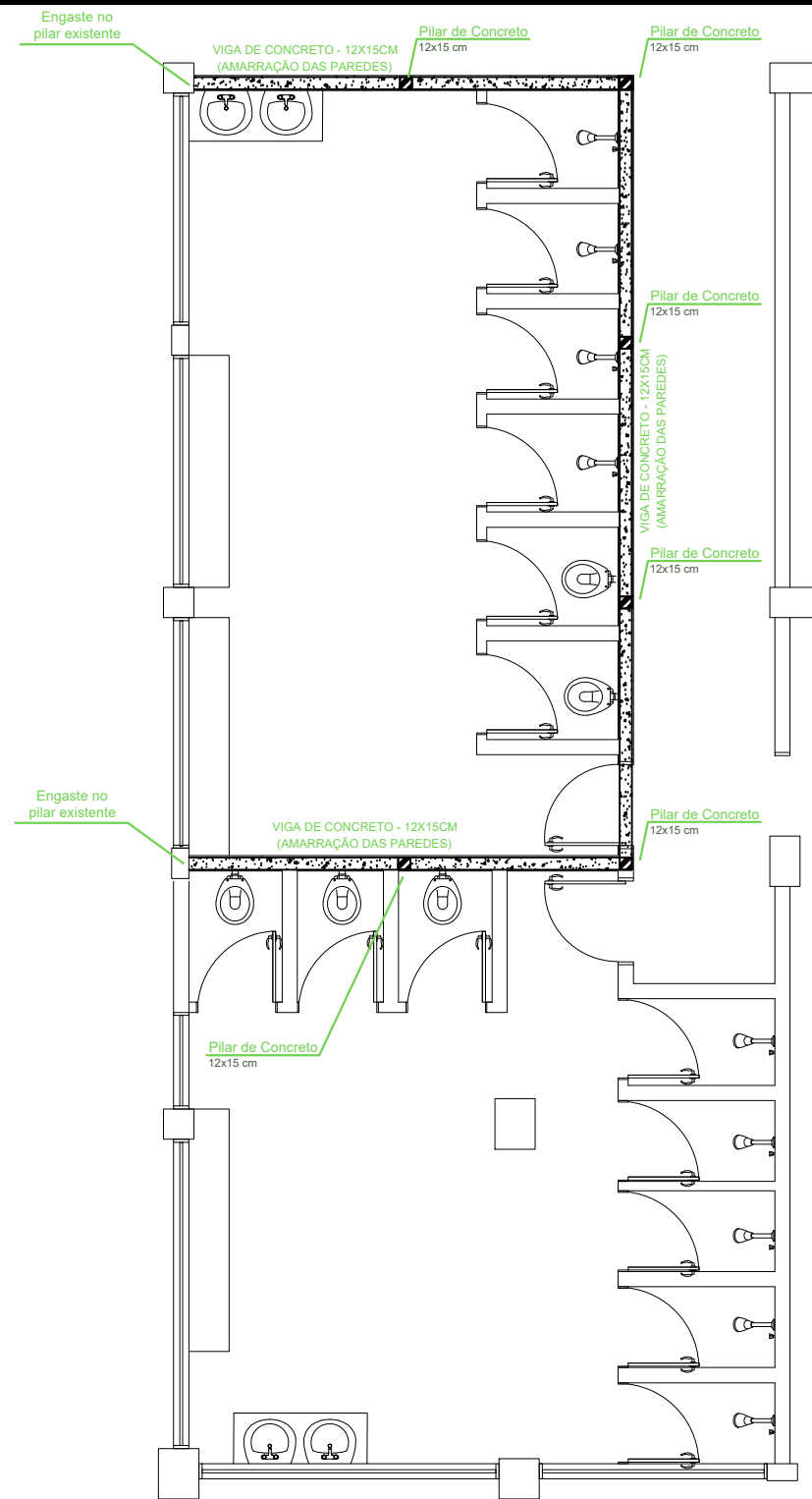
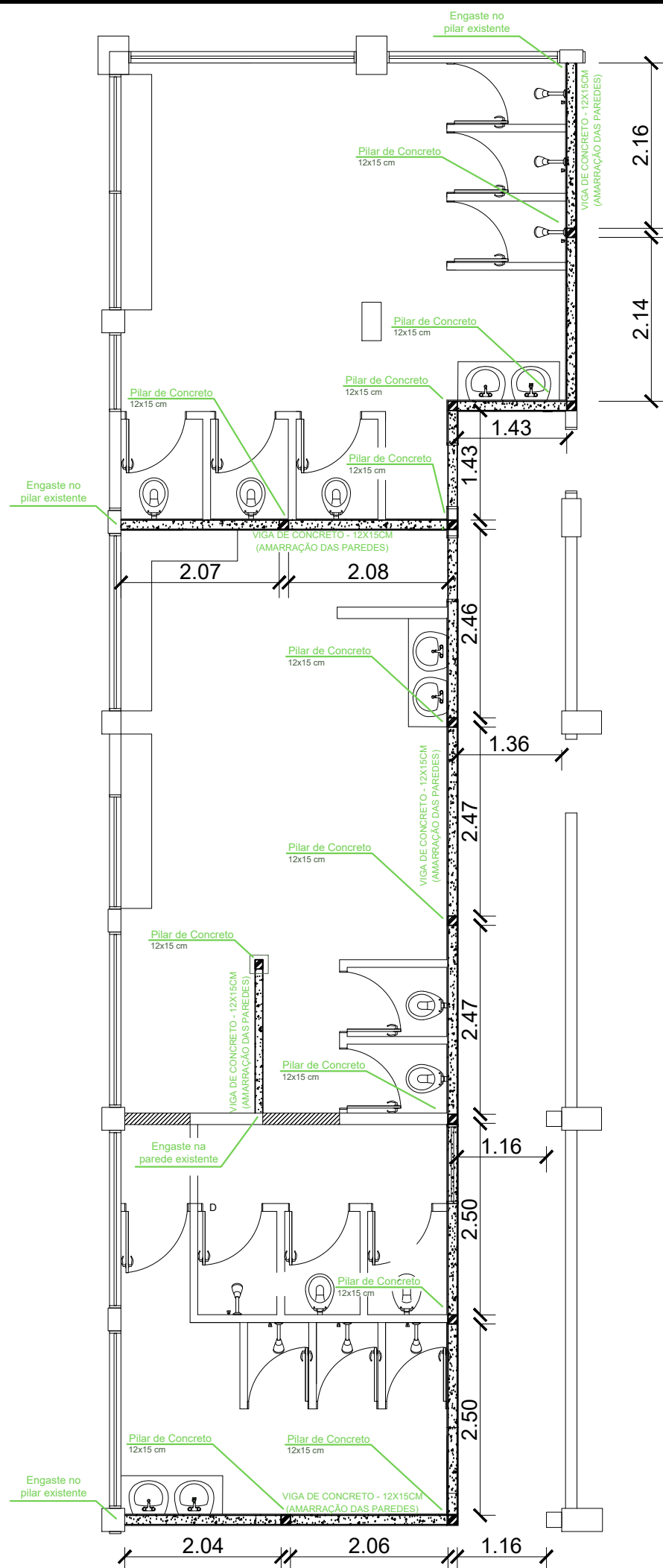
Fábio Burgo da Silva
Engenheiro Civil
CREA RS 212946

TIPO: Elétrica 02

DATA: Novembro/2024

S/ESC.

PRANCHA: 03 - 08



2 Estrutural



Ginásio Municipal de Esportes Wilson Máximo Mânica

Objeto: Reforma (Vestiários, Circulação e quadra).

Endereço: Rua Goiás, nº 745 - Bairro: Assis Brasil - Município de Ijuí/RS.

Andrei Cossetin Sczmanski
Prefeito

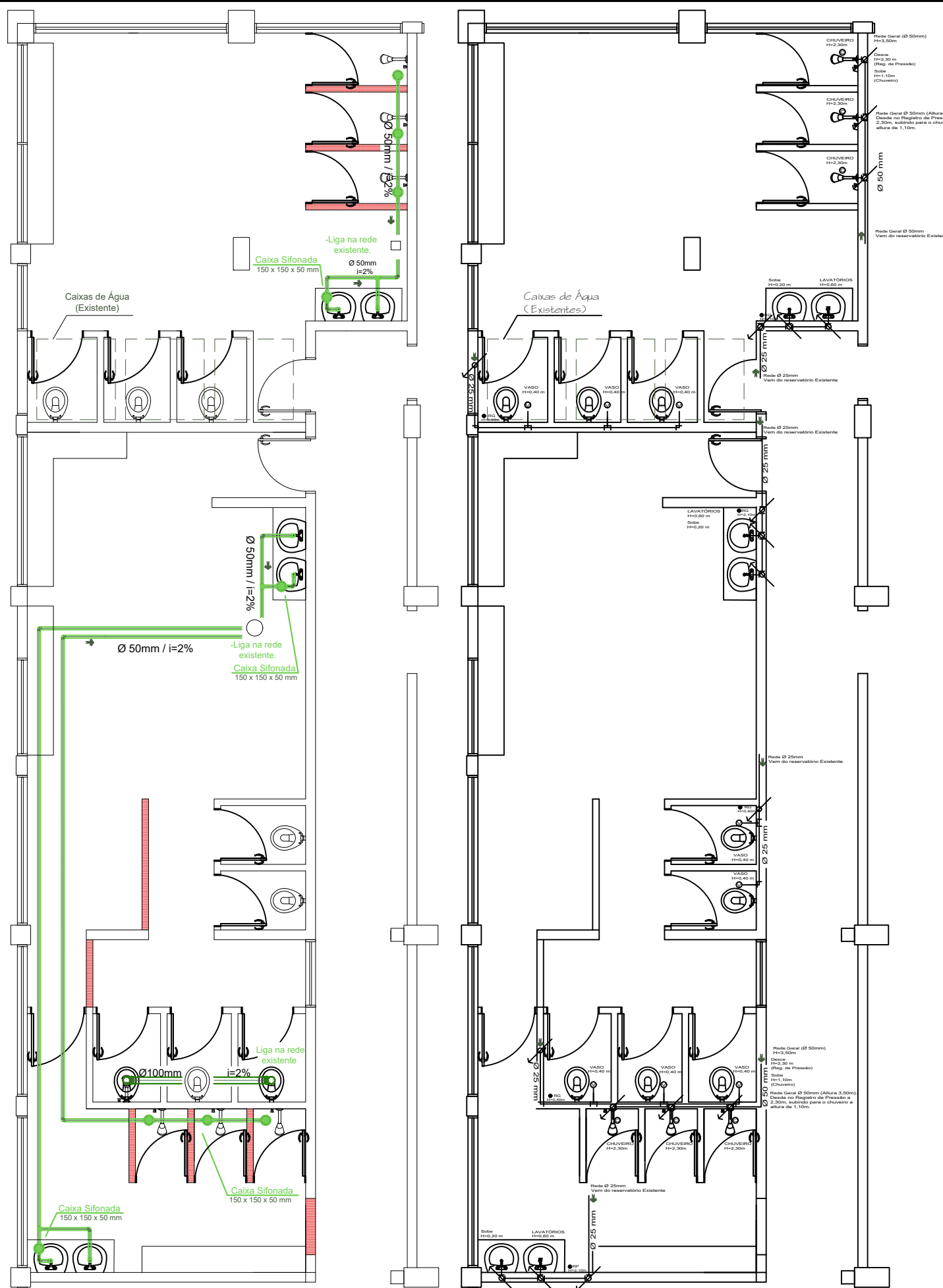
Fábio Burgo da Silva
Engenheiro Civil
CREA RS 212946

TIPO: Estrutural

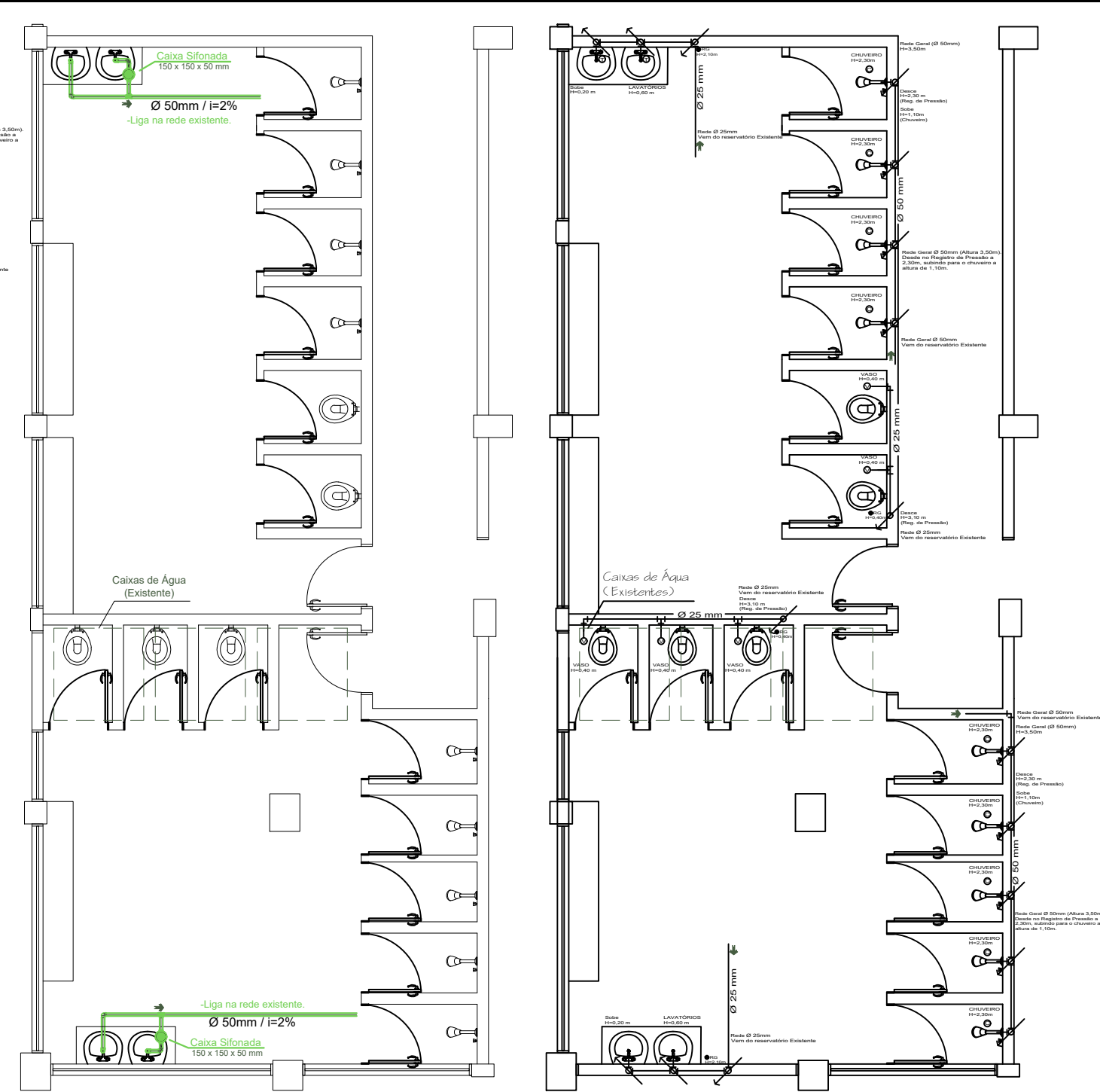
DATA: Novembro/2024

S/ESC.

PRANCHA: 04 - 08



4 Hidrossanitário



5 Hidráulico

CONVENÇÕES	
	CAIXA SIFONADA
	TUBO DE PVC Ø100mm - i=2%
	TUBO DE PVC Ø50mm - i=2%
	TUBULAÇÃO QUE SOBE
	TUBULAÇÃO QUE DESCE
	REGISTRO DE GAVETA



Ginásio Municipal de Esportes Wilson Maximino Mânica

Objeto: Reforma (Vestiários, Circulação e quadra).
Endereço: Rua Goías, nº 745 - Bairro: Assis Brasil - Município de Ijuí/RS.

Andrei Cossetin Sczmanski
Prefeito

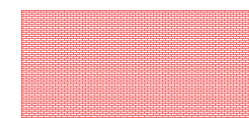
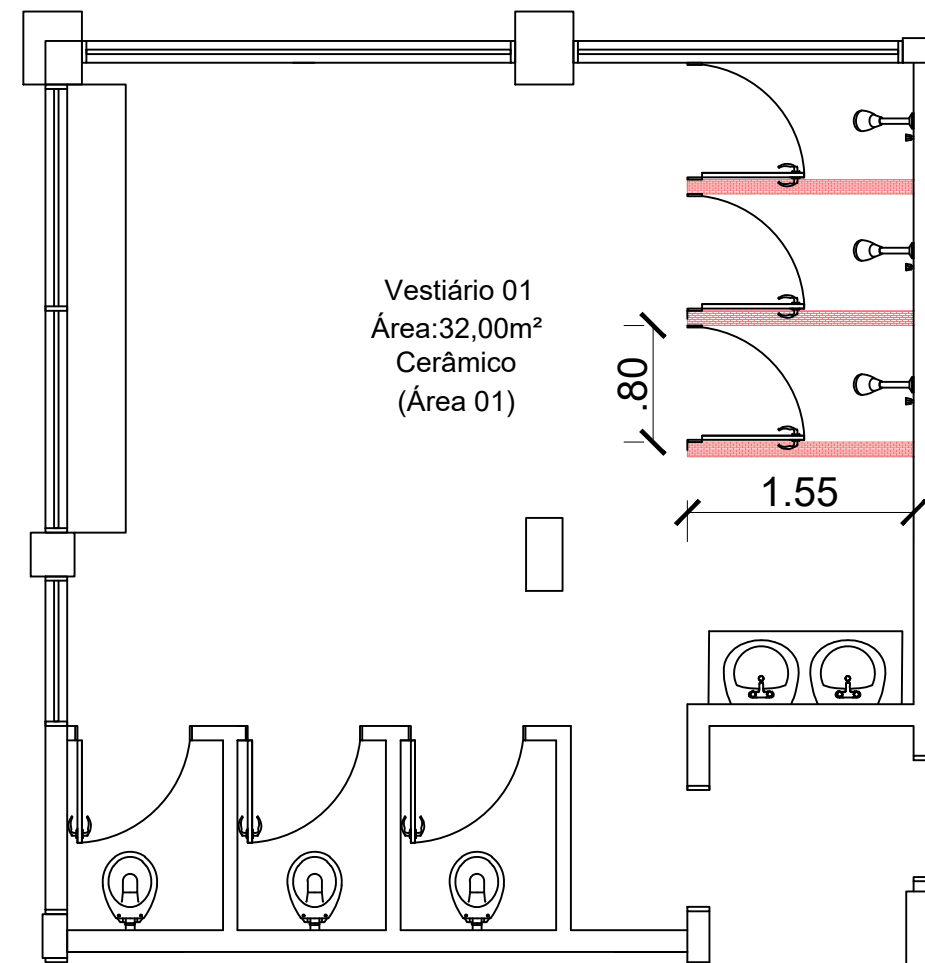
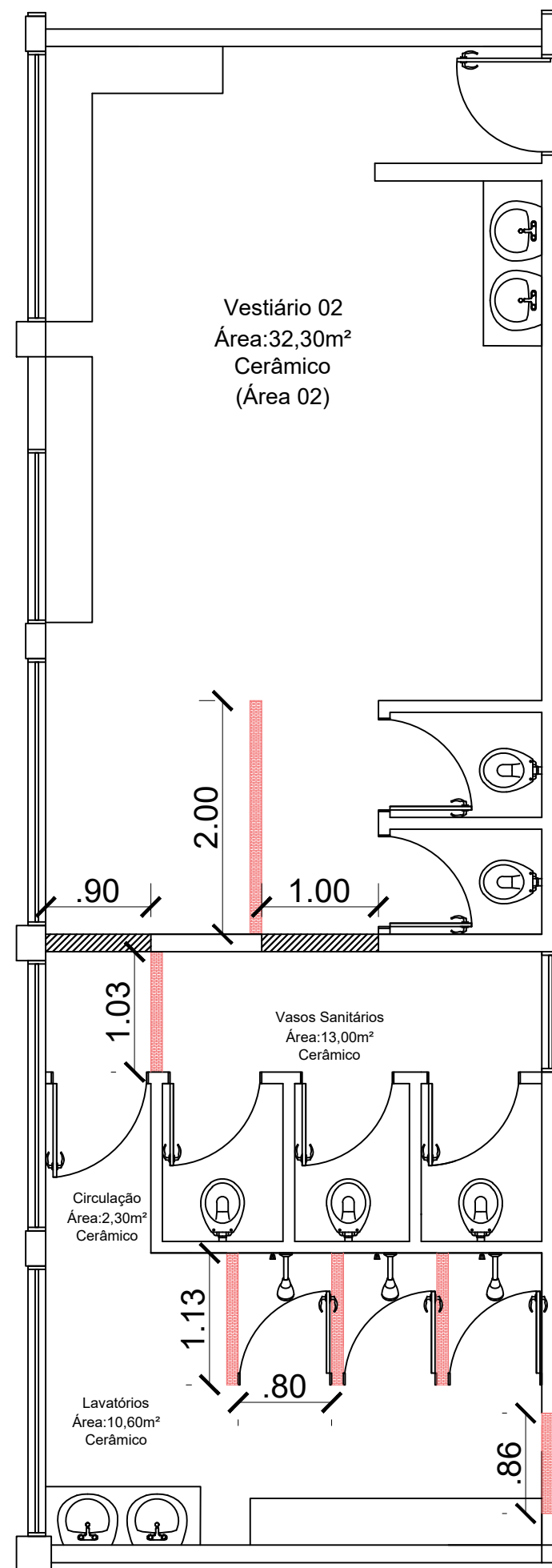
Fábio Burgo da Silva
Engenheiro Civil
CREA RS 212946

TIPO: Hidrossanitário
Hidráulico

DATA: Novembro/2024

S/ESC.

PRANCHA: 05 - 08



Alvenaria a construir
Altura 2,10m



Alvenaria a demolir
Altura 2,10m

6

Construção Demolição



Ginásio Municipal de Esportes Wilson Máximo Mânica

Objeto: Reforma (Vestiários, Circulação e quadra).

Endereço: Rua Goías, nº 745 - Bairro: Assis Brasil - Município de Ijuí/RS.

TIPO: Construção
Demolição

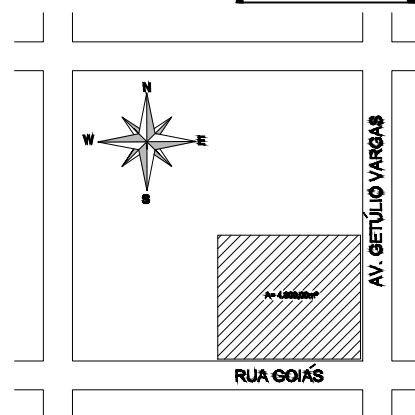
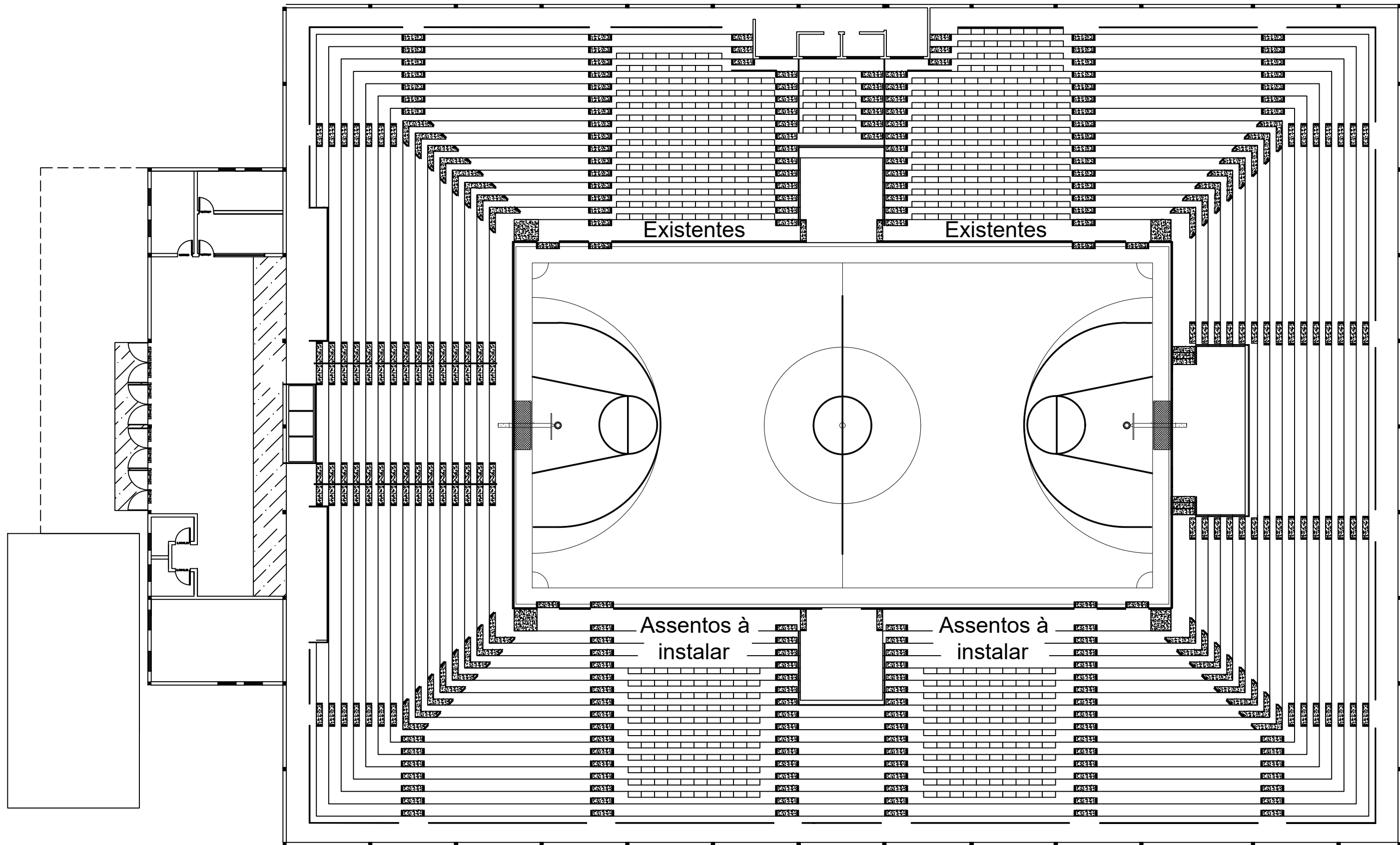
DATA: Novembro/2024

S/ESC.

Andrei Cossetin Sczmanski
Prefeito

Fábio Burgo da Silva
Engenheiro Civil
CREA RS 212946

PRANCHA: 06 - 08



7 Assentos Esportivos



Ginásio Municipal de Esportes Wilson Máximo Mânica

Objeto: Reforma (Vestíários, Circulação e quadra).
Endereço: Rua Goiás, nº 745 - Bairro: Assis Brasil - Município de Ijuí/RS.

Andrei Cossetin Sczmanski
Prefeito

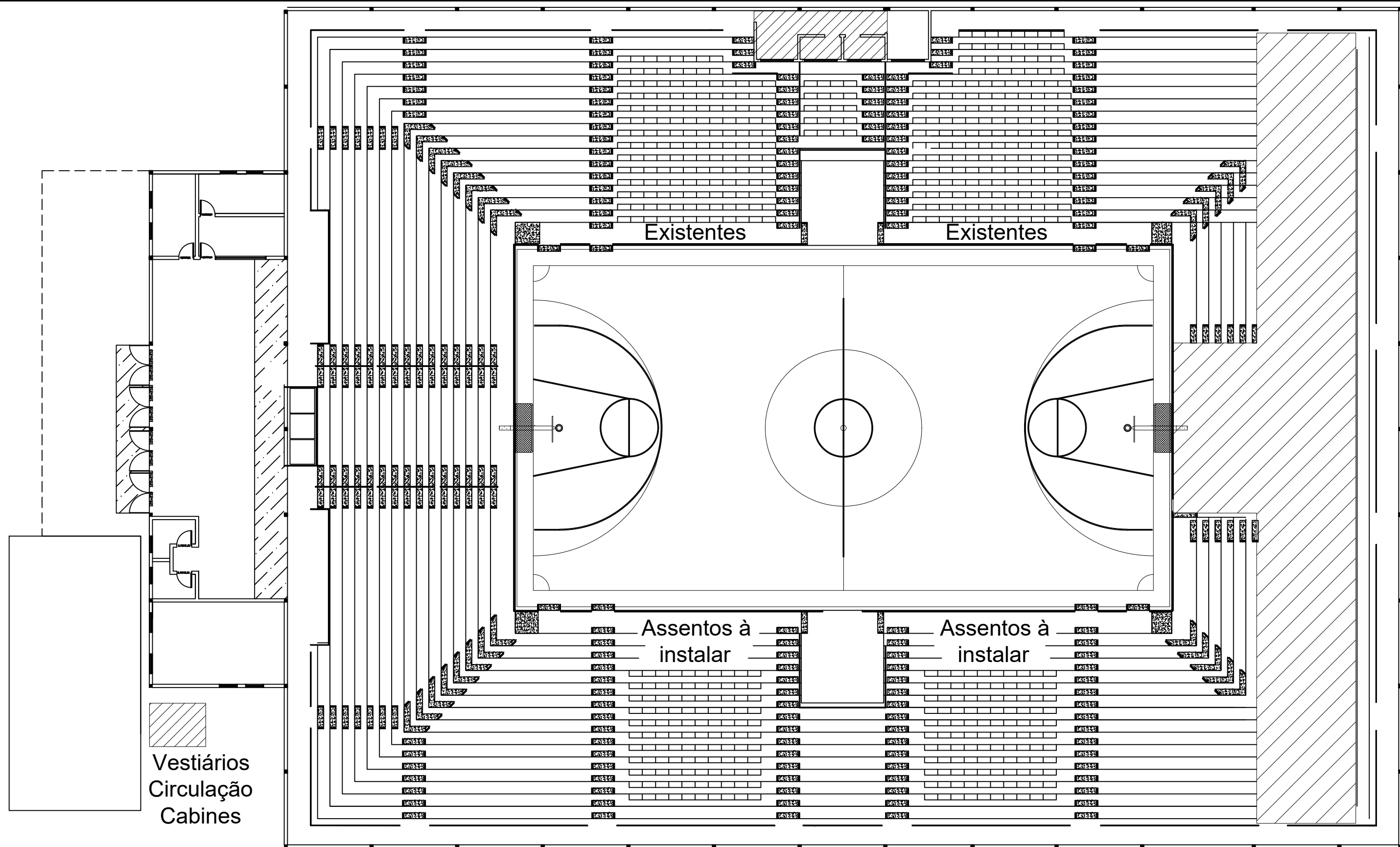
Fábio Burgo da Silva
Engenheiro Civil
CREA RS 212946

TIPO: Assentos esportivos

DATA: Novembro/2024

S/ESC.

PRANCHA: 07 - 08



Local das
Intervenções



Ginásio Municipal de Esportes Wilson Máximo Mânica

Objeto: Reforma (Vestiários, Circulação e quadra).
Endereço: Rua Goías, nº 745 - Bairro: Assis Brasil - Município de Ijuí/RS.

TIPO: Local das intervenções

DATA: Novembro/2024

S/ESC.

Andrei Cossetin Sczmanski
Prefeito

Fábio Burgo da Silva
Engenheiro Civil
CREA RS 212946

PRANCHA: 08 - 08